

Kurzbericht



Güstrow-Information | ©Anne Wilken

Güstrow-Information

Franz – Parr – Platz 10
18273 Güstrow

Tel: +49 38 43 / 68 10 23
Fax: +49 38 43 / 68 20 79

info@guestrow-tourismus.de
[https://www.guestrow-tourismus.de/
guestrow-information/](https://www.guestrow-tourismus.de/guestrow-information/)

Herzlich willkommen!

Die offizielle Tourist-Information der Barlachstadt Güstrow als zentraler Anlaufpunkt für alle Gäste und Bürger der Stadt finden Sie im Stadtmuseum am Franz-Parr-Platz 10, 18273 Güstrow.

PRÜFERGEBNIS

für

Güstrow-Information

18273 Güstrow, Zertifikats-ID: PA-13062-2022



Dieses Angebot wurde nach den Kriterien
der bundesweiten Kennzeichnung

»Reisen für Alle«

eingestuft und ist berechtigt, im Zeitraum

September 2022 – August 2025

die Auszeichnung

»Barrierefreiheit geprüft«

sowie die dazu gehörigen Piktogramme zu führen
und vertragsgemäß zu nutzen.

Überblick

- Güstrow-Information befindet sich im Stadtmuseum am Franz-Parr-Platz in Güstrow
- Vermittlung von Unterkünften in und um Güstrow
- Stadt[ver]führungen, Stadtrundfahrten und Ausflugstipps
- Deutschlandweiter Kartenvorverkauf
- Güstrow-Souvenirs und Postkarten
- Regionale Produkte
- Touristenfischereischeine/Angelkarten
- Rad- und Wanderkarten
- E-Bike - Ladestation

Barrierefreiheit auf einen Blick

- Parkplätze für Menschen mit Behinderung
- Gebäude stufenlos zugänglich über Rampe
- Alle für Gäste nutzbaren Räume sind stufenlos erreichbar
- 90 cm Mindestbreite aller Durchgänge/Türen
- WC für Menschen mit Behinderung
- Assistenzhunde willkommen
- Führungen für Menschen mit Gehbehinderung und für Rollstuhlfahrer
- Führungen für Menschen mit Sehbehinderung und blinde Menschen

Informationen für Menschen mit Gehbehinderung und Rollstuhlfahrer

Alle prüfrelevanten Bereiche erfüllen die Qualitätskriterien der Kennzeichnung "**Barrierefreiheit geprüft – teilweise barrierefrei für Menschen mit Gehbehinderung und Rollstuhlfahrer**".

Einige **Hinweise zur Barrierefreiheit** haben wir nachfolgend zusammengestellt. Detaillierte Angaben finden Sie im Prüfbericht.

- Es gibt zwei gekennzeichnete Parkplätze für Menschen mit Behinderung (Stellplatzgröße: 300 cm x 495 cm).
- In 10 m Entfernung befindet sich die Bushaltestelle Franz-Parr-Platz .
- Der Weg vor dem Eingang ist leicht begeh- und befahrbar.
- Das Gebäude ist stufenlos über eine Rampe zugänglich.
- Die Rampe hat eine maximale Neigung von 2 % und eine Gesamtlänge von 6 m.
- Alle für den Gast nutzbaren und erhobenen Räume und Einrichtungen sind stufenlos/ ebenerdig zugänglich.
- Alle für den Gast nutzbaren und erhobenen Türen/Durchgänge sind mindestens 90 cm breit.
- Der Schalter ist 110 cm hoch.
- Es werden Führungen für Menschen mit Gehbehinderung und für Rollstuhlfahrer angeboten. Es ist eine Voranmeldung notwendig.
- Es stehen für Menschen mit Gehbehinderung mobile oder feste Sitzgelegenheiten zur Verfügung, die während der Führung benutzt werden können.

Öffentliches WC für Menschen mit Behinderung

- Die Bewegungsflächen betragen:
vor dem Waschbecken 243 cm x 191 cm; vor dem WC 245 cm x 173 cm;
links neben dem WC 108 cm x 69 cm; rechts neben dem WC 40 cm x 69 cm.
- Es sind links und rechts vom WC Haltegriffe vorhanden. Die Haltegriffe sind hochklappbar.
- Das Waschbecken ist unterfahrbar.
- Der Spiegel ist im Stehen und Sitzen einsehbar.
- Es ist ein Alarmauslöser vorhanden.

Informationen für Menschen mit Hörbehinderung und gehörlose Menschen

Einige **Hinweise zur Barrierefreiheit** haben wir nachfolgend zusammengestellt. Detaillierte Angaben finden Sie im Prüfbericht.

- Es gibt keinen optisch deutlich wahrnehmbaren Alarm.
- Es gibt keine induktive Höranlage.
- Es werden keine Führungen für Menschen mit Hörbehinderung und gehörlose Menschen angeboten.

Informationen für Menschen mit Sehbehinderung und blinde Menschen

Einige **Hinweise zur Barrierefreiheit** haben wir nachfolgend zusammengestellt. Detaillierte Angaben finden Sie im Prüfbericht.

- Assistenzhunde dürfen in alle relevanten Bereiche/Räume mitgebracht werden.
- Der Eingang ist visuell kontrastreich gestaltet.
- Treppenstufen am Eingang sind nicht visuell kontrastreich gestaltet. Es sind beidseitige Handläufe vorhanden.
- Alle erhobenen und für den Gast nutzbaren Bereiche sind gut, d.h. hell und blendfrei, ausgeleuchtet.
- Informationen sind nicht in Braille- oder Prismenschrift verfügbar.
- Es werden Führungen für Menschen mit Sehbehinderung und blinde Menschen angeboten. Es ist eine Voranmeldung notwendig.
- Während der Führungen werden Exponate zum Tasten integriert.

Informationen für Gäste mit kognitiven Beeinträchtigungen

Einige **Hinweise zur Barrierefreiheit** haben wir nachfolgend zusammengestellt. Detaillierte Angaben finden Sie im Prüfbericht.

- Name bzw. Logo der Tourist-Information sind von außen klar erkennbar.
- Es gibt keine Informationen in Leichter Sprache.
- Es werden keine Führungen für Menschen mit kognitiven Beeinträchtigungen angeboten.

Bildergalerie

Wir haben für Sie einige Fotos aus dem Betrieb / Angebot zusammengestellt. In den Detailberichten finden Sie weitere Fotos.



Bushaltestelle Franz-Parr-Platz

©Anne Wilken



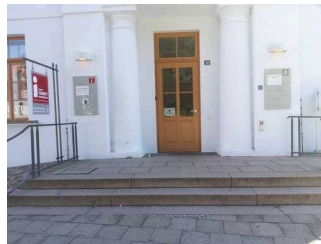
Barrierefreie Parkplätze

©Anne Wilken



Barrierefreie Parkplätze

©Anne Wilken



Treppe am Eingang

©Anne Wilken



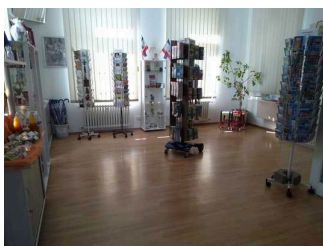
Eingangsbereich mit Windfang

©Anne Wilken



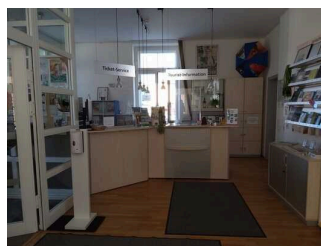
Rampe am Eingang

©Anne Wilken



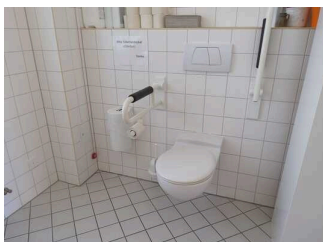
Kundenraum mit Broschüren/Souvenirs

©Anne Wilken



Schalter

©Anne Wilken



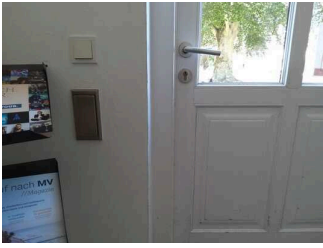
Öffentliches WC

©Anne Wilken



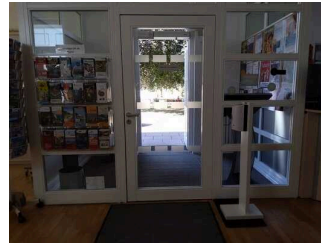
Öffentliches WC

©Anne Wilken



Bedienelemente / Leitsystem

©Anne Wilken



Bedienelemente / Leitsystem

©Anne Wilken

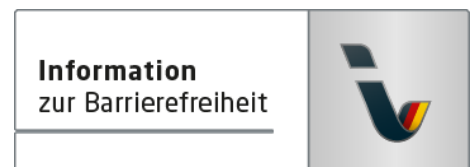
Informationen zum Kennzeichnungssystem „Reisen für Alle“

Alle nach „Reisen für Alle“ **zertifizierten Betriebe und Orte** erfüllen folgende Kriterien:

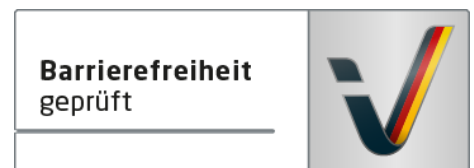
- Die Daten und Angaben zur Barrierefreiheit wurden von **externen, speziell geschulten Erhebern** vor Ort erhoben und geprüft. Es handelt sich um keine Selbsteinschätzung.
- Die Daten zur Barrierefreiheit liegen **im Detail** vor und können von Gästen eingesehen werden.
- Mindestens ein Mitarbeiter hat an einer **Schulung** zum Thema „**Barrierefreiheit als Komfort- und Qualitätsmerkmal**“ teilgenommen.

Die Kennzeichnung – Erläuterung der Logos und Piktogramme

Das Kennzeichen „**Information zur Barrierefreiheit**“ signalisiert, dass detaillierte und geprüfte Informationen zur Barrierefreiheit für alle Personengruppen vorliegen.



Das Kennzeichen „**Barrierefreiheit geprüft**“ basiert auf „Information zur Barrierefreiheit“ und bedeutet, dass zusätzlich die Qualitätskriterien für bestimmte Personengruppen teilweise oder vollständig erfüllt sind.



Die Kennzeichnung „**Barrierefreiheit geprüft**“ liegt in zwei Qualitätsstufen vor:

„**Barrierefreiheit geprüft: teilweise barrierefrei**“.

Die Qualitätskriterien sind für die dargestellte Personengruppe der Rollstuhlfahrer teilweise erfüllt, d. h. das Angebot ist für Rollstuhlfahrer teilweise barrierefrei. Das „i“ im Piktogramm signalisiert, dass man noch einmal genauer nachlesen sollte, ob das Angebot den eigenen Ansprüchen genügt.



„**Barrierefreiheit geprüft: barrierefrei**“.

Die Qualitätskriterien sind für die dargestellte Personengruppe der Rollstuhlfahrer erfüllt, d. h. das Angebot ist für Rollstuhlfahrer barrierefrei.



Es gibt Qualitätskriterien für **sieben Personengruppen** und für jede Personengruppe ein eigenes **Piktogramm**.

Menschen mit Gehbehinderung



Rollstuhlfahrer



Menschen mit Hörbehinderung



Gehörlose Menschen



Menschen mit Sehbehinderung



Blinde Menschen



Menschen mit kognitiven Beeinträchtigungen

